

I.S.I.S.S.

FIANI - LECCISOTTI



Classico - Scientifico - Scienze Umane - Ec. Sociale - Amm. Fin. e Marketing - Prof. dei Serv. Commerciali

**PLESSO TORREMAGGIORE
VIA ESCRIVÁ
PIANO TERRA**

**DIRIGENTE SCOLASTICO
PROF. Carmine COLLINA**

**IL RESPONSABILE DEL SERVIZIO DI
PREVENZIONE E PROTEZIONE
Architetto Massimiliano PALMISANO**

**STUDIO TECNICO DI PROGETTAZIONE
E CONSULENZA PER LA SICUREZZA IN AMBIENTE DI LAVORO
Viale Giuseppe LA TORRE n. 310 - 71122 Foggia**

LEGENDA



PUNTO DI RACCOLTA



USCITA DI EMERGENZA



ESTINTORE



IDRANTE



PERCORSO DI ESODO



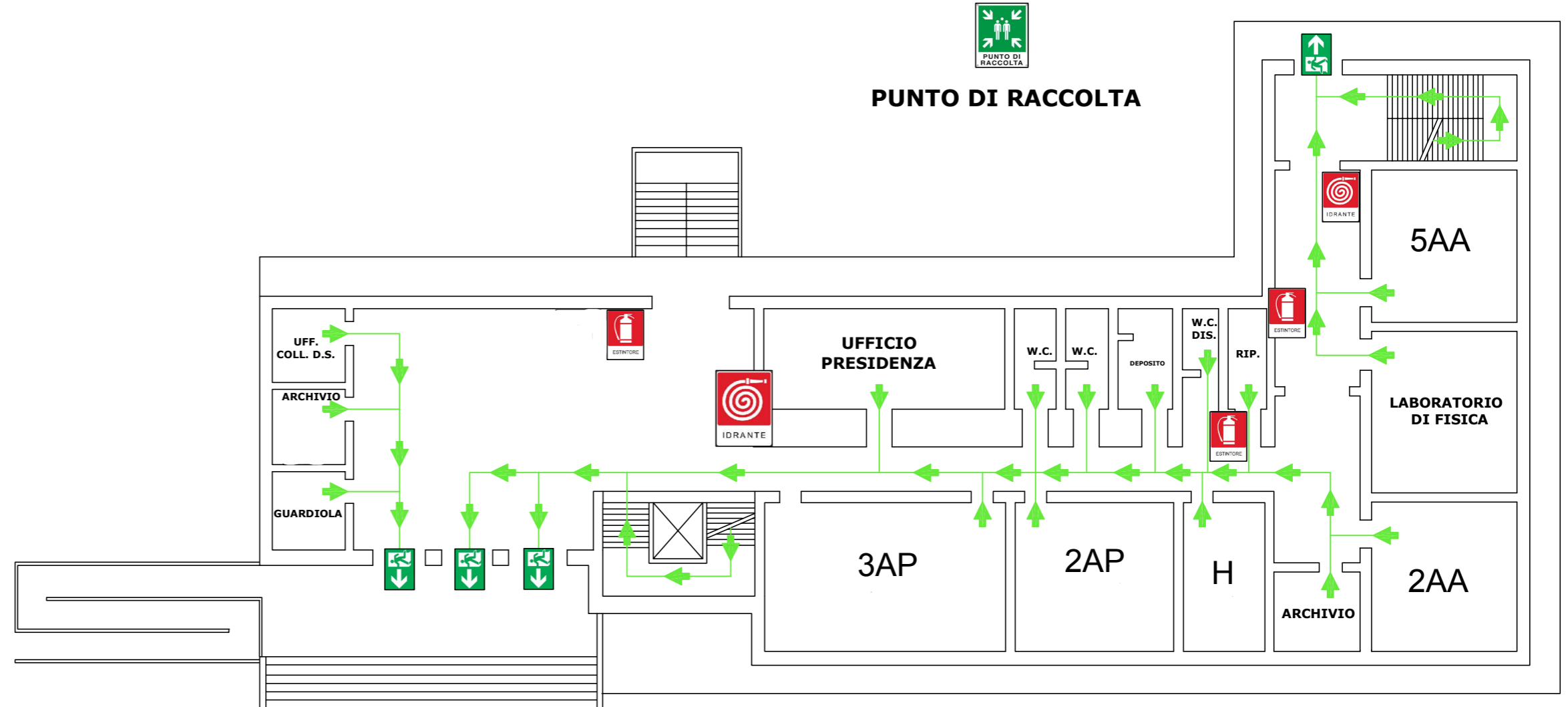
**CASSETTA PRONTO
SOCCORSO**



**DEFIBRILLATORE
AUTOMATICO ESTERNO**



**POSIZIONE
NELL'EDIFICIO**



PUNTO DI RACCOLTA