

PLESSO TORREMAGGIORE
VIA ESCRIVÀ
PIANO TERRA

DIRIGENTE SCOLASTICO
PROF. Carmine COLLINA

IL RESPONSABILE DEL SERVIZIO DI
PREVENZIONE E PROTEZIONE
Architetto Massimiliano PALMISANO
STUDIO TECNICO DI PROGETTAZIONE
E CONSULENZA PER LA SICUREZZA IN AMBIENTE DI LAVORO
Viale Giuseppe LA TORRE n. 310 - 71122 Foggia

LEGENDA



PUNTO DI RACCOLTA



USCITA DI EMERGENZA



ESTINTORE



IDRANTE



PERCORSO DI ESODO



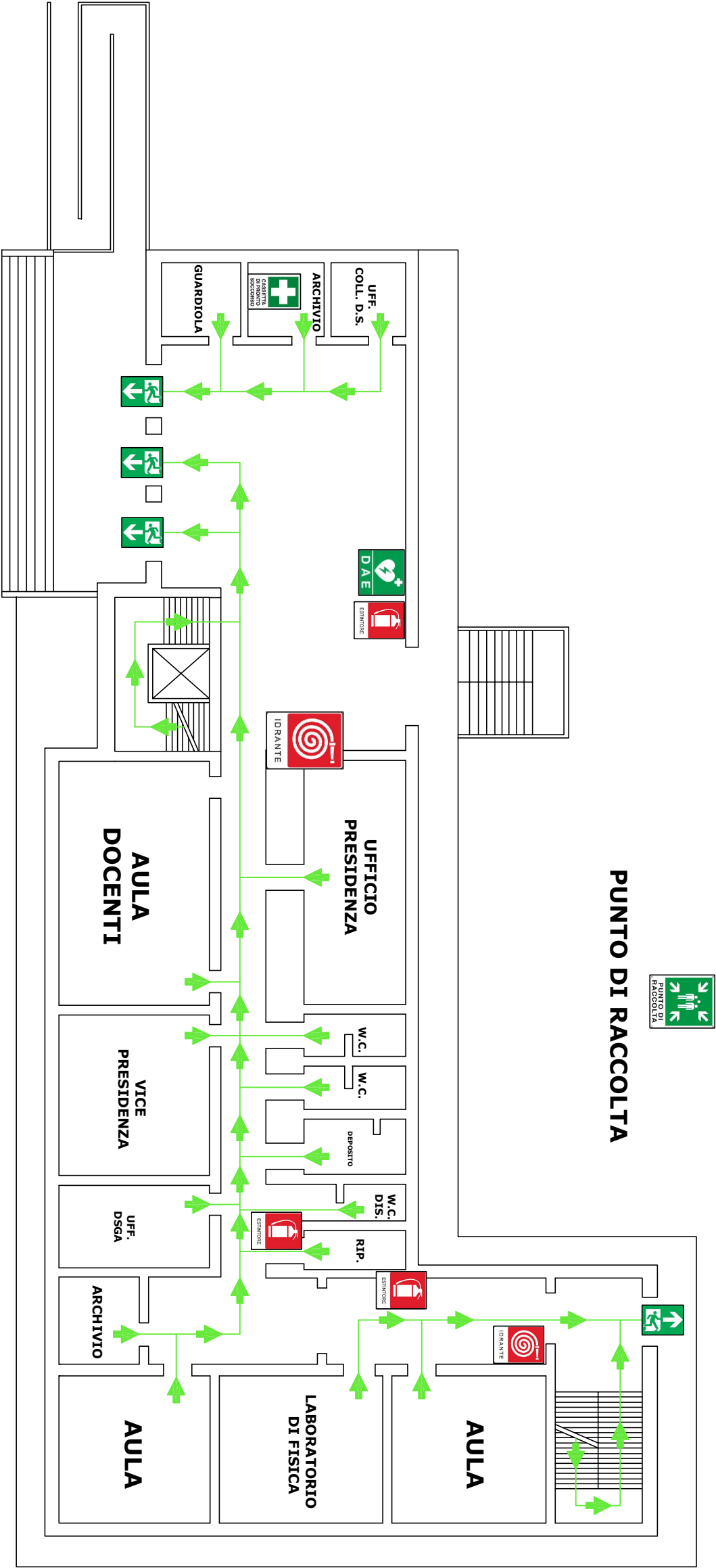
CASSETTA PRONTO
SOCCORSO



DEFIBRILLATORE
AUTOMATICO ESTERNO



POSIZIONE
NELL'EDIFICIO



PUNTO DI RACCOLTA